

2018年10月末日

生徒・保護者 各位

ラムス千種本校 高2・高1生対象

生徒・保護者説明会開催のお知らせ

拝啓

向寒の候、ますます御健勝のこととお慶び申し上げます。毎々格別のご愛顧を賜り、厚く御礼申し上げます。

高校2年生にとっては受験を意識し始める時期となりました。各学年中間テストが終わり、学習習慣や勉強方法において課題が生まれる時期でもあります。そこで、生徒の皆様と保護者の皆様に向けて説明会を開催することにいたしました。皆様のご参加を、心よりお待ちしております。

敬具

【日時】

11月23日（金・祝）

第1部：午後1時20分～午後1時50分 / 第2部：午後2時～午後3時

【場所】ラムス予備校 千種本校 3階教室

（住所：名古屋市東区葵3-22-5 矢作葵ビル3階 電話：052-934-0940）



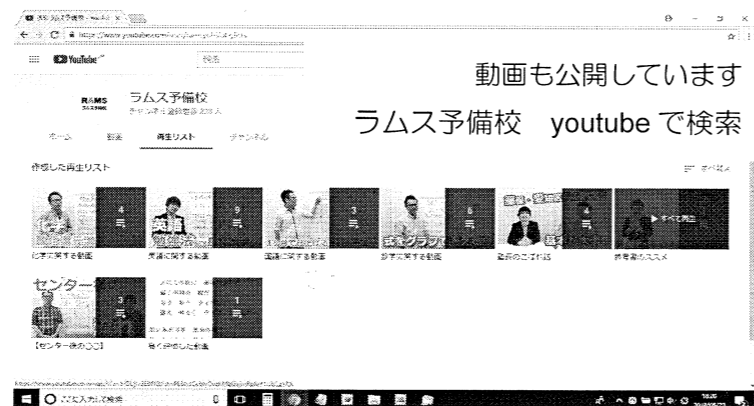
地下鉄東山線千種駅5番出口より徒歩1分

※地下鉄桜通線千種駅3番出口より徒歩5分



ブログを更新しています

ラムス予備校で検索



動画も公開しています

ラムス予備校 youtube で検索

【内容】※2部制で行います。ご希望の部のご参加が可能です。内容を変更することがあります。

第1部 <医進コース、数学/化学強化コース・英語強化コース説明会>

渡辺塾長によるシステム説明

[よくあるQ&A]

学校と違うカリキュラムなのか？

レギュラーコースとの兼ね合いは？

個別なのかゼミなのか？ など

※医学部進学コースは医学部志望でなくとも受講可能です。

第2部 <2018 1学期 ラムス千種本校 保護者会・リスニングコース説明会>

1. 冬～新学年までのラムスの取り組みと冬期講習についてのご案内【金久保】

2. 高2・高1生の学習上の注意点（受験科目・配点から）【前田】

3. まとめ【渡辺塾長】

※お手数をおかけしますが下部「出欠確認票」にご記入の上、

11月14日（水）までにご提出いただきますようお願いいたします。

なお、本案内が保護者の皆様に届いているかどうか確認をとるため、

欠席される場合もご提出お願いいたします。

_____ 高校 _____ 年 生徒氏名 _____

※以下の表に○をご記入ください。

	第1部のみ参加	第2部のみ参加	第1・第2部ともに参加	ご欠席
11月23日（金・祝）				

ご出席の場合 保護者 _____ 名

生徒本人 _____ 名

※なお、お知り合いでラムスにご興味をお持ちの方がいらっしゃいましたら、事前にお電話でご連絡の上、是非一緒にご参加ください。

